




# Produkt- und Produktionsdienstleistungen

-  Beratung durch Fachpersonal
-  Antriebsauslegung u. Berechnung
-  Rollenketten Konfektion
-  Zahnriemen Konfektion
-  Konfektion von Transportbändern
-  Auslegung Transportbandanlagen
-  Gummieren und Beschichten
-  Erstellen von Messprotokollen
-  Instandhaltungs- / Montagearbeiten
-  Mechanische Bearbeitung / Fertigung
-  Verkauf ab Lager

## Logistik - Service

-  Teilemanagement / Lagerbevorratung
-  Bedarfsanalyse
-  Beratung durch Fachpersonal

Schübel Antriebstechnik GmbH & Co. KG  
Am Moritzberg 4  
97228 Rottendorf

Tel.: +49 (0)9302 / 98942 - 0  
Fax: +49 (0)9302 / 98942 - 50  
E-Mail: [info@schuebel.biz](mailto:info@schuebel.biz)

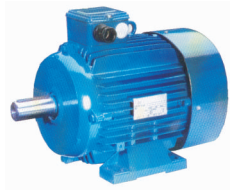


Änderungen, Irrtümer und Druckfehler vorbehalten.

# Ihr Spezialist für Antriebs- und Fördertechnik



**SCHÜBEL**  
Antriebs- und Fördertechnik

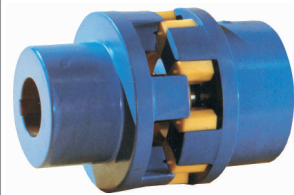


### Antriebsmotore

- Servo-, Drehstrom- und Trommelmotore
- Zubehör: Motoren-Spannschienen

### Elastische Kupplung mit Paketen

- Zylindrisch gebohrt oder mit Taper-Spannbuchse
  - lieferbar in verschiedenen Bauarten
    - N-Eupex Kupplung

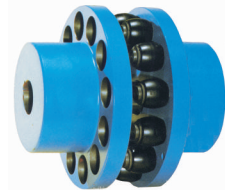


### Elastische Kupplung mit Zwischenring

- Zylindrisch gebohrt oder mit Taper-Spannbuchse
  - lieferbar in verschiedenen Bauarten
    - Bipex Kupplung

### Elastische Bolzenkupplung

- In Grauguß oder Stahl
  - Lieferbar bis 2000 mm Durchmesser
    - Rupex Kupplung



### Hochelastische Reifenkupplung

- Zum Anflanschen oder Welle-Welle-Verbindung
  - Lieferbar in unterschiedlichen Varianten
    - Elpex-S oder Elpex-B Kupplung

### Ganzstahlkupplungen

- Drehstarre Kupplung
  - lieferbar in verschiedenen Bauarten
    - Arpex Kupplung



### Zahnkupplungen

- Drehstarre Kupplungen
  - aus verschiedenen Materialien
    - Zapex Kupplung

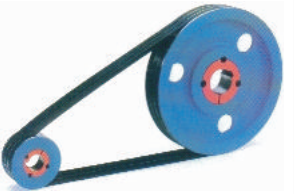
### Spannsätze und Schrumpfscheiben

- spielfreie Welle-Nabe-Verbindung
  - Sonderausführungen auch in Edelstahl



### Keilriemen und Keilriemenscheiben

- zylindrisch gebohrt oder mit Taper-Spannbuchse
  - Standard oder nach Zeichnung
- Riemen ummantelt, flankenoffen und elektr. leitfähig
- Zubehör: Spann/-schienen/-rollen, Riemenspannmeßgerät



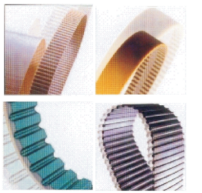
### Ketten und Kettenräder

- Rollenketten nach DIN, Förderketten, Hohlbolzenketten
- Kettenräder vor-/ungebohrt oder in Taperlock Ausführung
- Sonderausführungen (z.B. gehärtete Zähne, Edelstahl usw.)



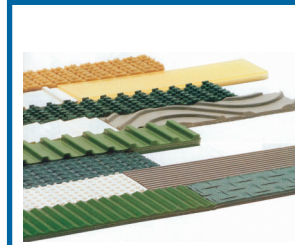
### Zahnriemen und Zahnscheiben

- zylindrisch gebohrt oder mit Taper-Spannbuchse
- Stahl, Alu, Guß und Sondermaterialien, Standard oder Zeichnung
  - Riemen PU, Neoprene, Sondermaterialien
    - Zugträger Stahl, Aramid
- Zubehör: Klemmplatten, Riemenspannmeßgeräte



### Transportbänder

- Gummi, PU und PVC in verschiedenen Ausführungen
  - mit Spezialbeschichtung
    - Stollen



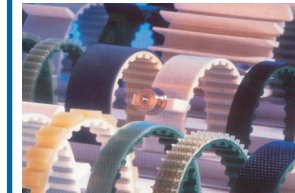
### Transportbandanlagen

- Alu-Profilkonstruktion mit Gleitauflage
- PU, PVC oder Kunststoffgliedergeräten



### Beschichtungen

- Zahnriemen, Keilriemen, Walzen
- Mit unterschiedlichen Materialien und Stärken
  - Zum Transport von Gütern
    - Mit Nocken, Stollen und Sonderauflagen



### Zahnstangen und Stirnräder

- Modul 1 bis 8, weitere Größen auf Anfrage
- Zahnstangen auch für fortlaufende Montage
  - Schrägverzahnt möglich
- lieferbar in verschiedenen Materialien
  - Standard oder nach Zeichnung



### Wälzlager und Dichtungstechnik

- Wälzlager, Kugellager, Pendelrollenlager, Nadellager, Gelenklager, Stehlager, Flanschlager metrisch und zöllig
  - Freiläufe, Rücklaufsperrn, Zubehör
- Radial-Wellendichtringe, O-Ringe, V-/X-Ringe und Rundschnüre

