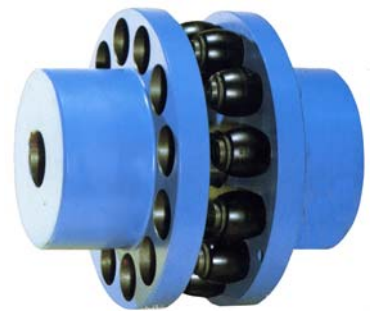
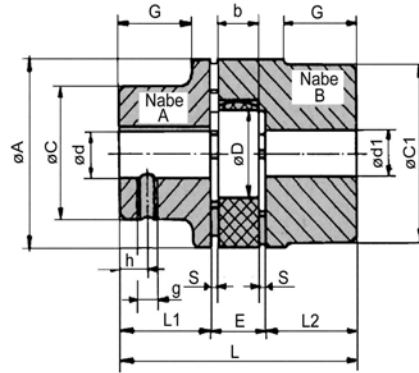


# Ihr Spezialist für Antriebs- und Fördertechnik



# Klauenkupplung



Type	Nabe /Hub A		Nabe /Hub B		Abmessungen [mm]														Gewicht [kg] Combi- A/B
	Vor- bohrung	Fertig- bohrung min. max.	Vor- bohrung	Fertig- bohrung min. max.	A	c	C,	L	L + L	E	S	b	G	F	g	h	verlängerte Naben		
19/ 24 GG	-	- -	-	6 24	40	-	40	66	25	16	2	12	-	18	M 5	10	40	0,34	
24/ 30 GG	-	- -	-	8 32	55	-	55	78	30	18	2	14	-	27	M 5	10	50	0,90	
28/ 38 GG	-	- -	-	10 38	C5	-	65	90	35	20	2,5	15	-	30	M 6	15	80	1,50	
38/ 45 GG	-	14 38	-	40 45	80	66	78	114	45	24	3	18	37	38	M 8	15	70	2,35	
42/ 55 GG	-	16 42	-	45 55	95	75	93	126	50	26	3	20	40	46	M 8	20	75	3,55	
48/ 60 GG	-	19 48	-	50 60	105	85	103	140	56	28	3,5	21	45	51	M 8	20	80	4,85	
55/ 70 GG	-	22 55	53	60 70	120	98	118	160	65	30	4	22	52	60	MIO	20	90	7,40	
65/ 75 GG	-	25 65	63	70 75	135	115	133	185	75	35	4,5	26	61	68	MIO	20	100	10,80	
75/ 90 GG	-	30 75	73	80 90	160	135	153	210	85	40	5	30	69	80	MIO	25	110	17,70	
90/100 GG	-	- -	-	45 100	200	-	180	245	100	45	5,5	34	81	100	M10	25	-	29,60	

## Drehmomente / Drehzahlen

Zahnkranz Polyurethan	für alle Kupplungs- typen	Nenn. TKN	Max TKmax	Wechsel TKW	Zahnkranz Polyurethan	Nenn. TKN	Max TKmax	Wechsel TKW	Zahnkranz Polyurethan	Nenn. TKN	Max TKmax	Wechsel TKW	30m/s	40m/s 1)	1) Für Umfangs- geschwin- digkeiten über V=30 m/s sind anstatt GG Naben dyn. ausge- wuchtete Naben aus GGG oder Stahl erforder- lich
80°Shore A Farbe blau	19/ 24	4, 9	9,7	1,3	92°Shore A Farbe weiß	10	20	2,6	98°Shore A Farbe Rot	17	34	4,4	14000	19000	
	24/ 30	17	34	4, 4		35	70	9		60	120	16	10600	14000	
	28/ 38	46	92	12		95	190	25		160	320	42	8500	11800	
	38/ 45	93	186	24		190	380	49		325	650	85	7100	9500	
	42/ 55	130	260	34		265	530	69		450	900	120	6000	8000	
	48/ 60	150	300	39		310	620	81		525	1050	137	5600	7100	
	55/ 70	180	360	47		375	750	93		625	1250	163	4750	6300	
	65/ 75	205	410	53		425	850	111		650	1300	169	4250	5600	
	75/ 90	475	950	124		975	1950	254		1500	3000	390	3550	4750	
90/100	1175	2350	306	2400	4800	624	3600	7200	963	2800	3750				

Klauenkupplungen diesen Typs finden Verwendung im allgemeinen Maschinenbau, vor allem aber in der Hydraulik und bei Werkzeugmaschinen.

Klauenkupplungen sind auch in Alu und Stahl lieferbar.